

Schnecken-Stirnrad-Getriebe Type MU 100

mit Kupplung zwischen Motor und Getriebe

Motorbauform: V 1

Motorflanschdurchmesser: 250

Motorwellendurchmesser: bis 32

Motor - i_2 - Maß: bis 60

abweichende Motoranschlußmaße sind mit Hilfe eines Zwischenflansches möglich

Max. Abtriebsdrehmoment: $M_{max} \approx 1000 \text{ Nm}$
bei normalem, stoßfreien 8-Stunden-Betrieb

Max. Antriebsleistung: $P_{max} \approx 1,5 \text{ kW}$

Max. Drehzahl: $n_{max} \approx 2500 \text{ 1/min}$

Übersetzungen:

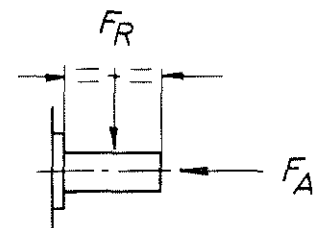
Wirkungsgrad	Normalübersetzungen						
	0,50	116 *	124 *	134 *	148 *	169 *	176 *
	203 *	219 *	230 *	245 *	256 *	265 *	287 *
0,68	58	62	67	71	78	84	88
	98	103	109	118	128	132	143
0,78	39	43	45	48	51	55	59
	65	71	76	82	85	88	96

* selbsthemmend

Zwischenübersetzungen auf Anfrage

Belastung der Abtriebswelle:

nur radial 3500 N	nur axial 1000 N
----------------------	---------------------



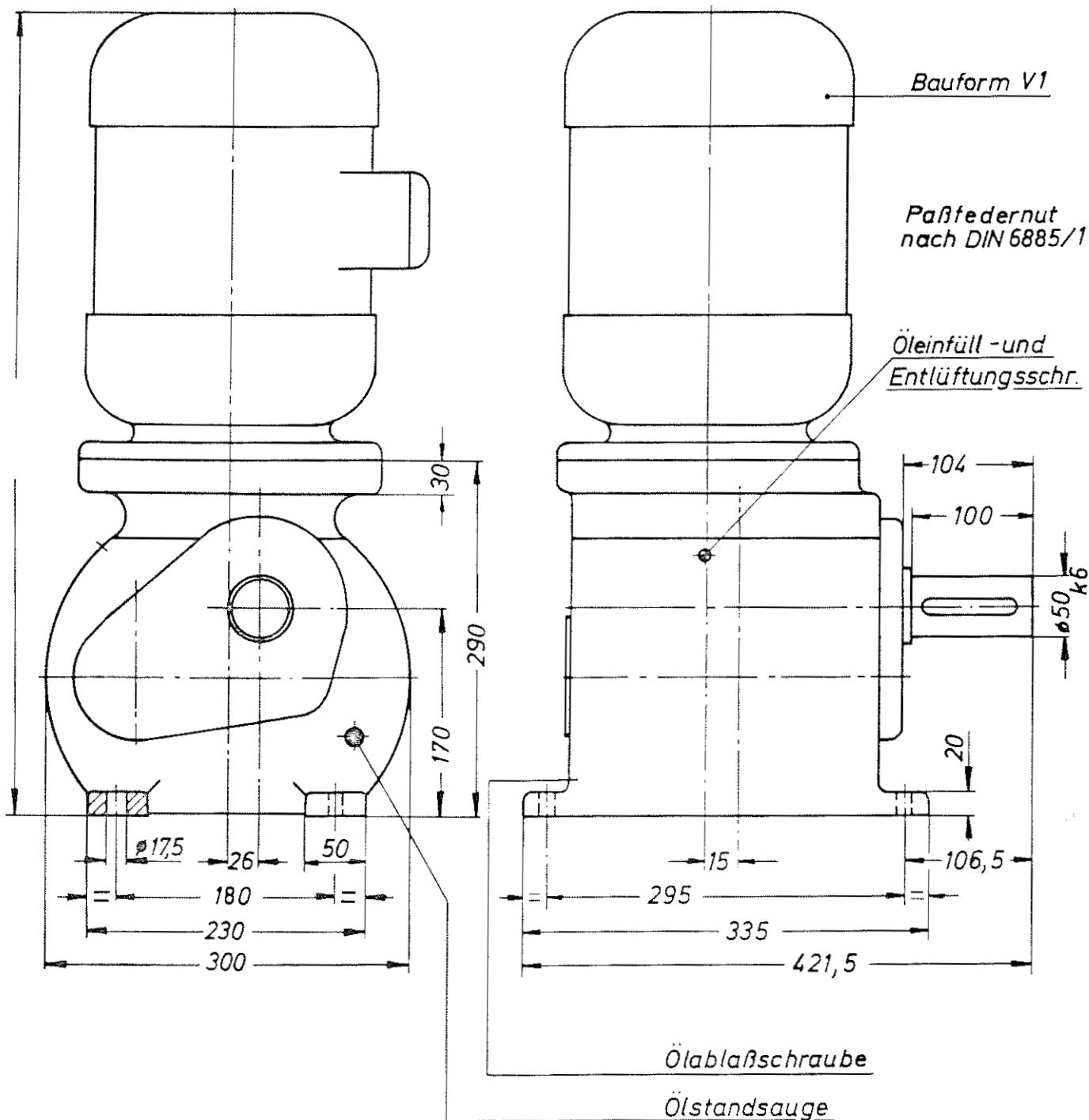
Schmierung: Öl-Tauch-Schmierung



Liste Sk S 7
Blatt 8

Schnecken-Stirnrad-Getriebe Type MU100

mit Kupplung zwischen Motor und Getriebe



Sonderausführungen, z.B. abnormale Abtriebswelle auf Anfrage.



Liste Sk S 7
Blatt 8a